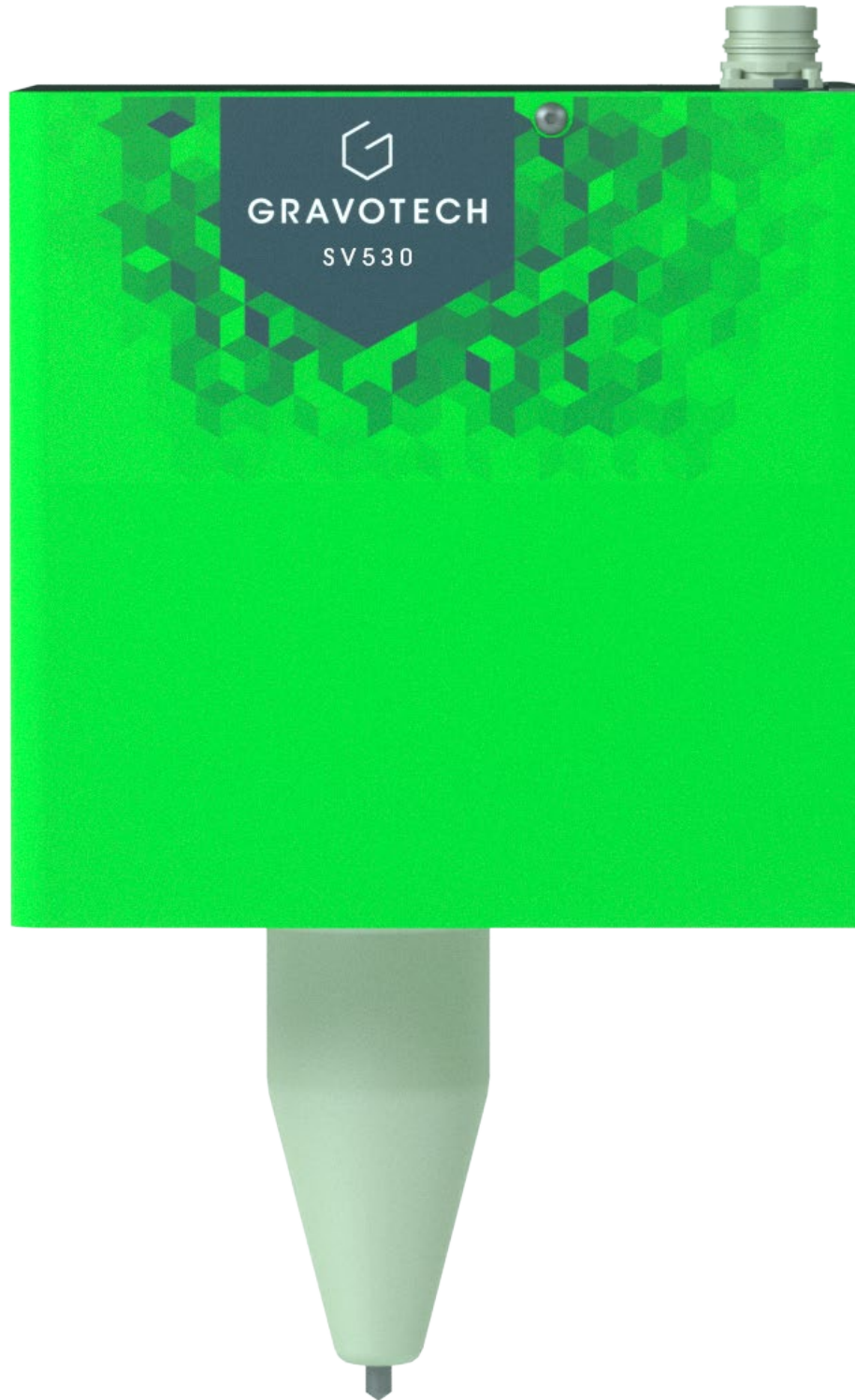




INTEGRIERBARE RITZTECHNIK

SV530

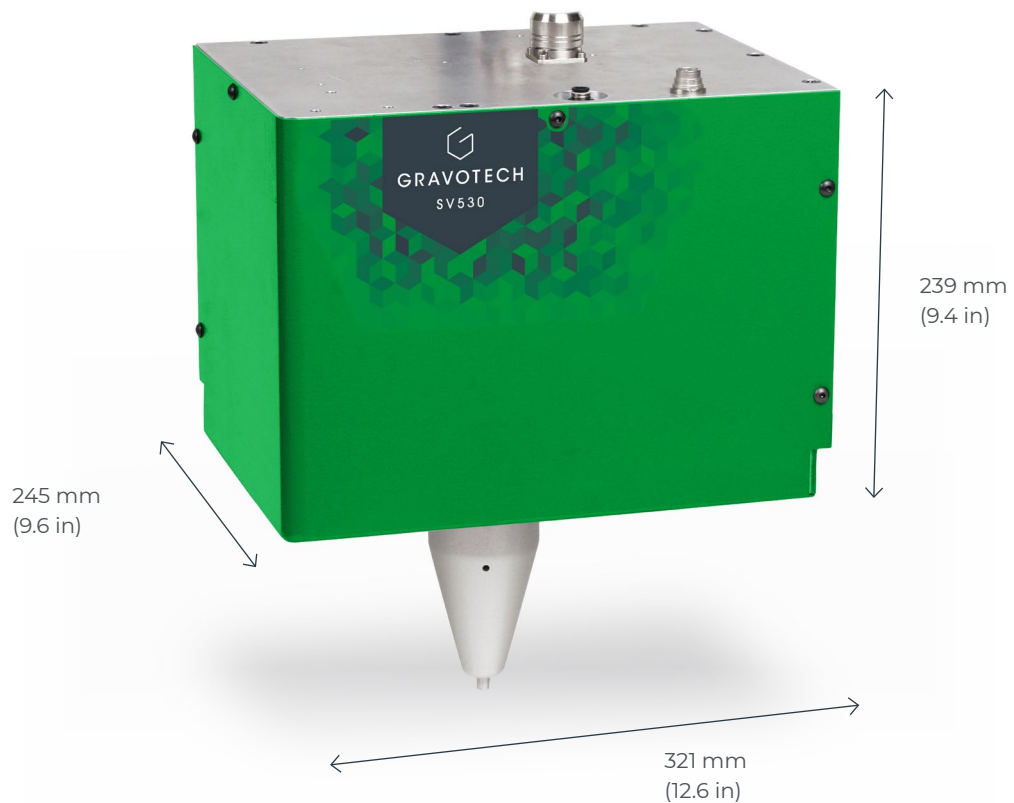


GRAVOTECH

by  **BRADY**



Der SV530 graviert scharfe und tiefe Zeichen mit einer Tiefe von bis zu 0,3 mm auf Metalle, perfekt für die Kennzeichnung von Fahrgestellnummern. Der SV530 wurde für die härtesten Umgebungen entwickelt, um Ihren Anforderungen gerecht zu werden, und kann in jede Produktionslinie integriert werden.



VIN MARKIERMASCHINEN

Die Kennzeichnung der Fahrzeugidentifikationsnummer (VIN) auf dem Fahrgestell erfordert eine zuverlässige Graviermaschine, die in der Lage ist, tiefe Markierungen auf allen Materialien vorzunehmen, von weichen Materialien wie Aluminium bis hin zu den härtesten Stählen. Unsere SV-Ritzprägen werden seit mehr als 20 Jahren in der Automobil- und Transportbranche eingesetzt und haben dabei eine fantastische mechanische Haltbarkeit und Stärke bewiesen.

GERÄUSCHLOSES MARKIERUNGSSYSTEM

Die Ritztechnologie ermöglicht eine geräuschlose Markierung auf geformten Blechen (Chassis- und Karosserieteile), wenn diese Objekte bei der Rotations- und Punkt-Punkt-Markierung natürlich mitschwingen. Die SV530 Ritzmarkiermaschine erzeugt eine hochwertige, glatte und geräuschlose Markierung mit Tiefe, die das Korrekturlesen erleichtert.

HOHE LEISTUNG

Unsere Ritzmarkiermaschine wurde entwickelt, um Tiefe mit hoher Leistung und ästhetischen Ergebnissen zu kombinieren. Sie verfügt über eines der besten Verhältnisse zwischen Markiertiefe und Antriebskraft: Markieren Sie 17 Zeichen mit einer Höhe von 7 mm mit einer Antriebskraft von bis zu 100 kg in den Achsen X, Y und Z. Eine robuste Konstruktion, die mit unseren Hartmetall- oder Diamantspitzen für tiefe Markierungen vor und nach der Bearbeitung von Teilen ausgestattet ist.

SIEHE UNSER VIDEO



WESENTLICHE MERKMALE



Die erste Wahl der Industrie für die direkte Teilekennzeichnung

Mit mehr als 60.000 weltweit verkauften Geräten und über 15 Billionen markierten Zeichen sind Gravotech-Beschriftungsgeräte die erste Wahl der Industrie für die direkte Kennzeichnung von Teilen in hohen Stückzahlen und mit hoher Geschwindigkeit.

Der SV530 ist für den Dauereinsatz mit minimalen Wartungszeiten konzipiert und erfüllt die Anforderungen der Industrie an tiefe und genaue Markierungen und hat eine nachgewiesene Rentabilität.



Spezielles VIN-Kennzeichnungssystem

Um die Rückverfolgbarkeit zu gewährleisten und gefälschte Teile zu vermeiden, kennzeichnet die Automobilindustrie systematisch alle Teile, aus denen ein Fahrzeug besteht.

Erforderliche Kennzeichnungen wie die VIN (Vehicle Identification Number) müssen gemäß den ISO-Normen auf allen Fahrzeugen erscheinen, die das Werk verlassen.

Mit dem SV530 haben Sie die Garantie, die in den Normen festgelegte Mindesttiefe zu erreichen (0,15 bis 0,3 mm je nach Land).

Durch seine spezielle Steuerung, die XCOM, passt sich dieses Anreißgerät Ihrem Prozess an.



Anpassungsfähige Lösung für die Schwerindustrie

Der SV530 ist die ideale Lösung für die Kennzeichnung von Metallteilen mit unterschiedlichen Formen und Oberflächenbeschaffenheiten, vor allem in den folgenden Bereichen:

- Kraftfahrzeuge (VIN-Kennzeichnung, Fahrgestell, usw.).
- Konstruktion (Metallgerüst, Stahlkonstruktion, usw.).

Unsere Produktpalette kann in eine transportable Lösung umgewandelt werden, um große und nicht zerlegbare Teile auf festen Stationen oder rollenden Fahrzeuglinien zu kennzeichnen:

- Effizientes Halten der Maschine auf dem zu markierenden Element mit Systemspannvorrichtungen, Teilesensoren.
- Befestigungen an Brücke, Portal oder Roboterhandling mit zusätzlichem Spannsystem

ERFAHREN SIE MEHR ÜBER DEN SV530



CONTROLLER: XCOM



Vereinfachtes Benutzererlebnis

Der XCOM-Controller sieht aus wie ein taktiles Tablet (7"/18 cm) und ist genauso einfach zu bedienen. Über den taktilen Bildschirm kann der Bediener schnell Vorlagen einrichten, bearbeiten, programmieren und Markierungen starten. Kein PC erforderlich.

Hyperconnected XCOM

Die ideale Steuerung für Industrie 4.0. Wählen Sie einfach Ihren bevorzugten Feldbus (Profinet, Ethernet/IP), um den XCOM in Ihren Prozess zu integrieren und profitieren Sie von einer reduzierten Inbetriebnahmezeit und voller Interoperabilität in Ihrer Produktionslinie, unabhängig von der verwendeten SPS und den Geräten.

Stärken Sie Ihre Daten

Die Datenerfassungs- und -speicherungsfunktion des XCOM vereinfacht die Rückverfolgbarkeit Ihrer Produkte: Generieren Sie Verlaufsdateien, erstellen Sie Dashboards zur Maschinenüberwachung, verfolgen Sie Ihre Produktivität und richten Sie eine vorbeugende Wartung ein. Dieser Controller ist ein leistungsstarkes Werkzeug, das Zeit, Geld und Kopfschmerzen spart!

XCOM Optionen und Zubehör



Feldbus (Profinet oder Ethernet/IP)

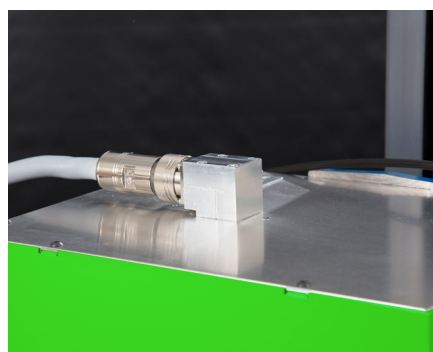


90° XCOM-Winkelverbinder



19"-Rackplatte (4U)

ACCESSORIES



90°-Winkelverbinder für Maschinen

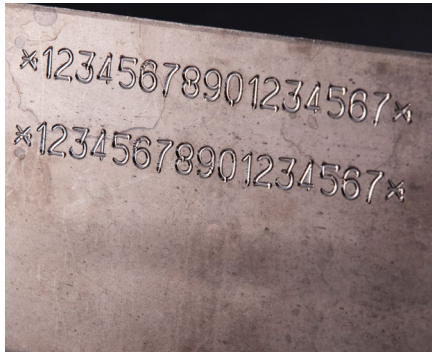


Verschiedene Stifte

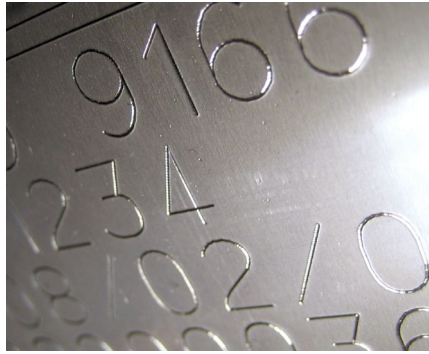


Roboter kabel

ANWENDUNGEN



VIN-Kennzeichnung



Markierung aus rostfreiem Stahl



Stahlmarkierung

SERVICE UND SUPPORT



Ausbildung

Unsere Schulungsmodulare sind so konzipiert, dass Sie unsere Lösungen optimal nutzen können. Sie sind für unser gesamtes Angebot an Maschinen, Software und Zubehör erhältlich.



Technischer Support

Wir bieten Ihnen in mehr als 50 Ländern, in denen wir direkt oder über unsere Vertriebspartner vertreten sind, Unterstützung in Ihrer Sprache.



Wartung

Dank der mit Gravograph und Technifor gesammelten Erfahrungen und unserer weltweiten Präsenz in mehr als 50 Ländern mit 150 Gravotech-Technikern und unseren Vertriebspartnern können wir Ihnen eine breite Palette von Dienstleistungen anbieten.

IHRE MUSTER ERSTELLEN



TECHNISCHE DATEN

SV530

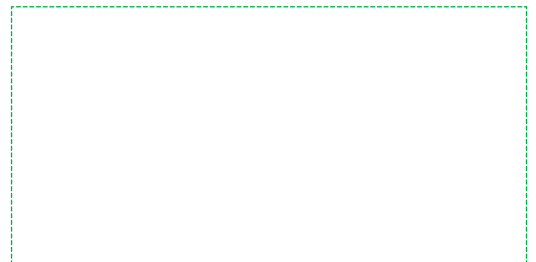
Technologie	Ritzer
Abmessungen der Maschine (L x B x H)	321 x 245 x 239 mm (12,6 x 9,6 x 9,4 Zoll)
Gewicht der Maschine	27 kg (59,525 lb)
Beschriftungsfläche (L x B)	120 x 40 mm (4,7 x 1,6 Zoll)
Maximale Härte (HRC)	<62
Kommunikationsschnittstellen	RJ45, USB (x2), RS232, 8I/4O, Prozess IO
Art der eingebetteten Schriftarten	Alle Schriftarten in der Steuereinheit
Feldbus (Option)	Profinet, Ethernet IP
Controller-Anzeige	7"-Farb-Touchscreen
Betriebstemperatur	5 bis 40°C (41 bis 104 F)
Verfügbare Sprachen	19
2D-Codes	Datamatrix, QR-Codes
Not-Aus	Zwei-Kanal-Verwaltung
Stromverbrauchsrate	160 VA (Steuergerät + Markierkopf)
Eingangsspannung	100 - 240 V AC
Druckluftzufuhr	2 - 6 bar (29 - 87 psi)



office.austria@gravotech.com
[+43 2723 78568](tel:+43272378568)
www.gravotech.at

GRAVOTECH GMBH
Gewerbepark 4
3202 Hofstetten, Austria

Verteilt von:



Folgen Sie uns:  [gravotech.off](https://www.instagram.com/gravotech.off)

 [Gravotech Group](https://www.youtube.com/Gravotech Group)

 [Gravotech](https://www.linkedin.com/Gravotech)

 [Gravotech - Gravograph](https://www.facebook.com/Gravotech - Gravograph)