



INTEGRIERBARE RITZER

**XF510r**



**GRAVOTECH**

by  **BRADY**



Dieses integrierbare Markiersystem ermöglicht eine direkte Teilekennzeichnung, während die Geräuschkulisse auf ein Minimum reduziert wird. Es ist leise genug, um die Lärmschutzbestimmungen nach strengsten Standards zu erfüllen.



### **GERÄUSCHARME MARKIERUNG**

Die XF510r-Serie ermöglicht eine Direktmarkierung mit hoher Lesbarkeit, ohne laute Geräusche zu erzeugen. Auf Unterlagen mit starker Resonanz (Hohlkörper, Bleche usw.) garantieren diese Maschinen saubere, präzise und lesbare Markierungen ohne zusätzliche Schallschutzmaßnahmen. Durch die reduzierte Anzahl der Stöße wird eine glatte Markierung mit hohem Kontrast ermöglicht, die das Korrekturlesen erleichtert.

### **HOHE MARKIERQUALITÄT**

Geschwindigkeit, Kraft und Positionierung sind einstellbar, um die Gleichmäßigkeit der Markierung zu gewährleisten. Die XF510r-Serie ist für die leichte Ritzmarkierung auf Kunststoff und feinen Teilen ebenso geeignet wie für die Tiefengravur von Stahl (vor oder nach dem Lackieren, Sand- oder Kugelstrahlen usw.), ohne die mechanischen Eigenschaften der Teile zu verändern.

### **ROBUST UND LANGLEBIG**

In Verbindung mit einer robusten Mechanik gewährleisten die hochpräzisen, linearen Führungen eine konstante Stabilität sowie die hohe Wiederholgenauigkeit der Markierungen. Die zuverlässigen Maschinen haben sich in verschiedenen industriellen Umgebungen unter anspruchsvollen, intensiven Produktionsbedingungen bewährt.

SCHAUEN SIE UNSER VIDEO AN >

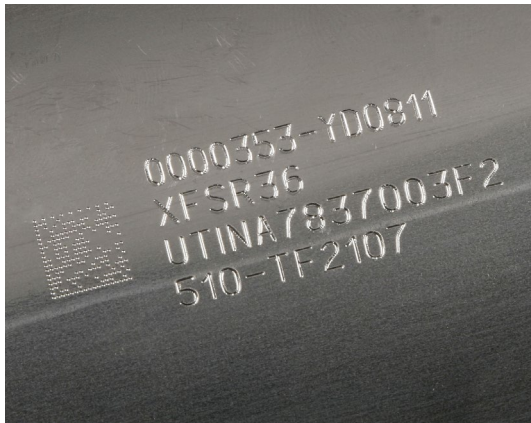


# HAUPTMERKMALE



## Spezieller XF510r Stylus

Eine Reihe von Styli, die an jede Anwendung angepasst sind. Verschiedene Kolbengrößen zur Anpassung an Anwendungen, von dünnen Typenschildern bis hin zu tiefen Fahrgestellmarkierungen. Erhältlich in Hartmetall- und Diamantspitzen zur Anpassung an verschiedene Oberflächen.



## Datamatrix Kit

Die XF510r-Reihe bietet eine unübertroffene Markiergeschwindigkeit, Qualität und Zuverlässigkeit sowohl für die Produktion in kleinen als auch in großen Stückzahlen. Mit dem optionalen Datamatrix-Kit werden Code und Zeichen in einem Arbeitsgang und in Rekordzeit perfekt markiert.

## XCOM: Perfekte Steuerung des Makierkopfes

Der XCOM-Controller steuert das gesamte Sortiment und erleichtert die Verwendung und Verwaltung Ihrer Markierungen erheblich und sorgt für eine durchgängig hohe Qualität.

Die XCOM-Steuereinheit ist die kommunikativste auf dem Markt: RS232-Anschlüsse, USB, Ethernet-TCP / IP, Profinet, Ethernet-IP, EtherCAT, 8 Eingänge / 4 Ausgänge für die einfache Integration in alle Produktionslinien.



ERFAHREN SIE MEHR ÜBER DEN XF510R >



# STEUERUNG

## XCOM



### Vereinfachtes Benutzererlebnis

Die XCOM sieht aus wie ein taktiles Tablet (18 cm) und ist ebenso einfach zu bedienen. Über den taktilen Bildschirm kann der Bediener Vorlagen schnell einrichten, bearbeiten, programmieren und Markierungen starten. Kein PC erforderlich.

### Super vernetzt

Die XCOM ist die ideale Steuereinheit für Industrie 4.0. Wählen Sie einfach Ihren bevorzugten Feldbus (Profinet, Ethernet IP oder EtherCAT), um die XCOM in Ihren Prozess zu integrieren und die Dauer der Inbetriebnahme und die vollständige Interoperabilität Ihrer Produktionslinie zu verkürzen.

### Werten Sie Ihre Daten auf

Die Datenerfassungs- und Speicherungsfunktion der XCOM vereinfacht die Rückverfolgbarkeit Ihrer Produkte: Generieren Sie Verlaufsdateien, erstellen Sie ein Dashboard zur Überwachung von Maschinen, verfolgen Sie Ihre Produktivität und richten Sie vorbeugende Wartung ein. Diese Steuereinheit ist ein leistungsstarkes Tool, mit dem Sie Zeit und Geld sparen!

# ZUBEHÖR



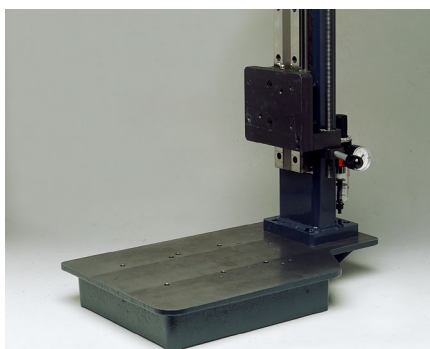
Datamatrix-Kit



Kopf-Einstellvorrichtung



Anpassungsfähige Verbindungen



Säulenhaltung

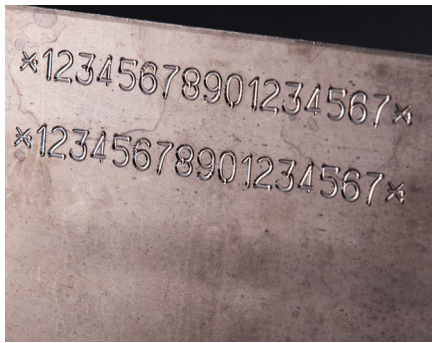


Schaltbox: Mehrkopfsteuerung



Schutzhauben

## ANWENDUNGSBEREICHE



Kfz-Kennzeichnung



Kennzeichnung von Zylindrischen Teilen



Identifikation und Rückverfolgbarkeit von Geräten



Aluminium-Markierung



Markierung von Edelstahl



Stahlmarkierung

## SERVICE & SUPPORT



### Schulung

Unsere Schulungsmodulare sind so konzipiert, dass Sie unsere Lösungen optimal nutzen können.

Sie sind für unser gesamtes Angebot an Maschinen, Software und Zubehör erhältlich und auf das Niveau und die Profile der Schulungsteilnehmer abgestimmt.



### Technische Unterstützung

Wir bieten Ihnen in mehr als 50 Ländern, in denen wir direkt oder mit unseren Vertriebspartnern präsent sind, Unterstützung in Ihrer Sprache.

Dies macht uns effizient und reaktions schnell.



### Instandhaltung

Dank der mit Gravograph und Technifor gesammelten Erfahrungen und unserer globalen Präsenz in mehr als 50 Ländern mit 150 Gravotech-Technikern und unseren Vertriebspartnern, können wir Ihnen eine breite Palette von Dienstleistungen anbieten.

KONTAKTIEREN SIE UNS



# TECHNISCHE DATEN

## XF510r

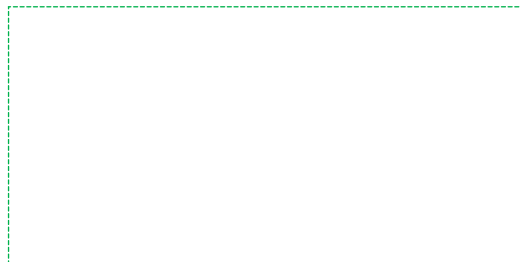
<b>Ausführung</b>	Cr	Sr	Dr
<b>Technologie</b>	Ritzen		
<b>Abmessungen (L x B x H)</b>	182 x 167 x 224 mm	222 x 167 x 224 mm	302 x 167 x 224 mm
<b>Maschinengewicht</b>	9kg	10 kg	11,5 kg
<b>Markierbereich</b>	40 x 50 mm	80 x 50 mm	160 x 50 mm
<b>2D Codes</b>	Datamatrix, QR Codes		
<b>Kommunikations-schnittstellen</b>	RJ45, USB (x2), RS232, 8I/4O, Process IO		
<b>Nennbetriebsdruck</b>	1 - 8 bar		
<b>Bildschirm</b>	7in Farb-Touchscreen		
<b>Eingebettete Schriftarten</b>	10		
<b>Feldbus (Option)</b>	Profinet, Ethernet IP		
<b>Eingangsspannung</b>	100 - 240 V AC		
<b>Verfügbare Sprachversionen</b>	19		
<b>Betriebstemperatur</b>	5° bis 45°		
<b>Nennleistungsaufnahme</b>	140 VA		
<b>Sicherheits-Level (Option)</b>	PL d		



[office.austria@gravotech.com](mailto:office.austria@gravotech.com)  
[+43 2723 78568](tel:+43272378568)  
[www.gravotech.at](http://www.gravotech.at)

**GRAVOTECH GMBH**  
Gewerbepark 4  
3202 Hofstetten, Austria

Verteilt von:



Folgen Sie uns:  [gravotech.off](https://www.instagram.com/gravotech.off)

 [Gravotech Group](https://www.youtube.com/GravotechGroup)

 [Gravotech](https://www.linkedin.com/Gravotech)

 [Gravotech - Gravograph](https://www.facebook.com/Gravotech-Gravograph)